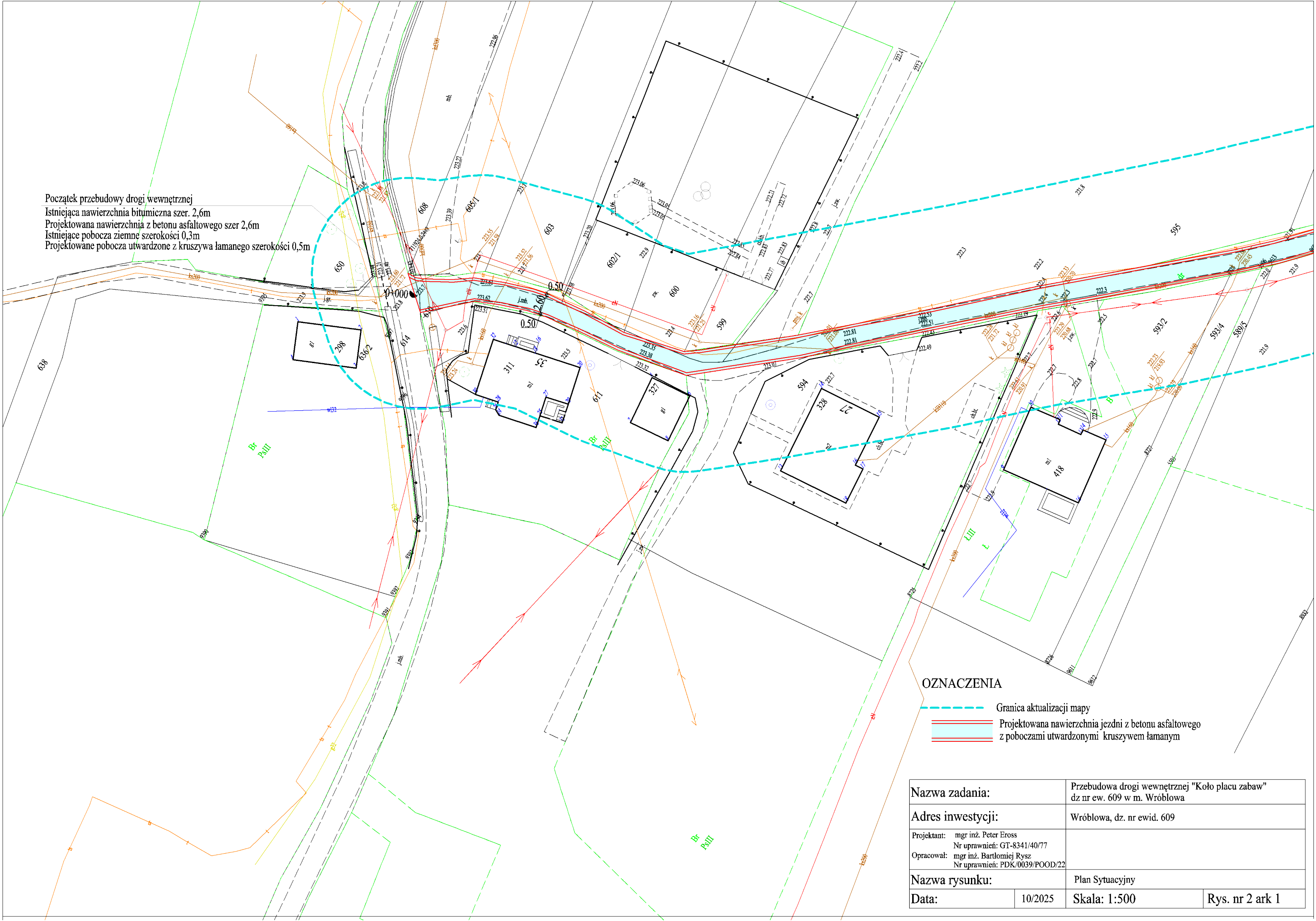


Początek przebudowy drogi wewnętrznej  
Istniejąca nawierzchnia bitumiczna szer. 2,6m  
Projektowana nawierzchnia z betonu asfaltowego szer 2,6m  
Istniejące pobocza ziemne szerokości 0,3m  
Projektowane pobocza utwardzone z kruszywa łamanego szerokości 0,5m



OZNACZENIA

- Granica aktualizacji mapy
- Projektowana nawierzchnia jezdni z betonu asfaltowego z poboczami utwardzonymi kruszywem łamanym

Nazwa zadania:		Przebudowa drogi wewnętrznej "Koło placu zabaw" dz nr ew. 609 w m. Wróblowa	
Adres inwestycji:		Wróblowa, dz. nr ewid. 609	
Projektant: mgr inż. Peter Eross Nr uprawnień: GT-8341/40/77 Opracował: mgr inż. Bartłomiej Rysz Nr uprawnień: PDK/0039/POOD/22			
Nazwa rysunku:		Plan Sytuacyjny	
Data:	10/2025	Skala: 1:500	Rys. nr 2 ark 1